



عناصر التصميم ARE121

Dr. Kamal A. Mubarark

Wednesday 18th & 25th of March

متابعة المشروع الأول

اعداد البرنامج لعناصر المشروع و تصميم المشروع

- تم الانتهاء من مراجعة مشاريع الطلاب و مناقشتهم فى الاسبوع السابق
- على كل طالب رسم وتبييض المشروع وفقا للارشادات التاليه هنا
- على الطالب ارسال صور لما تم انجازه حتى يوم الاربعاء القادم 25TH /March

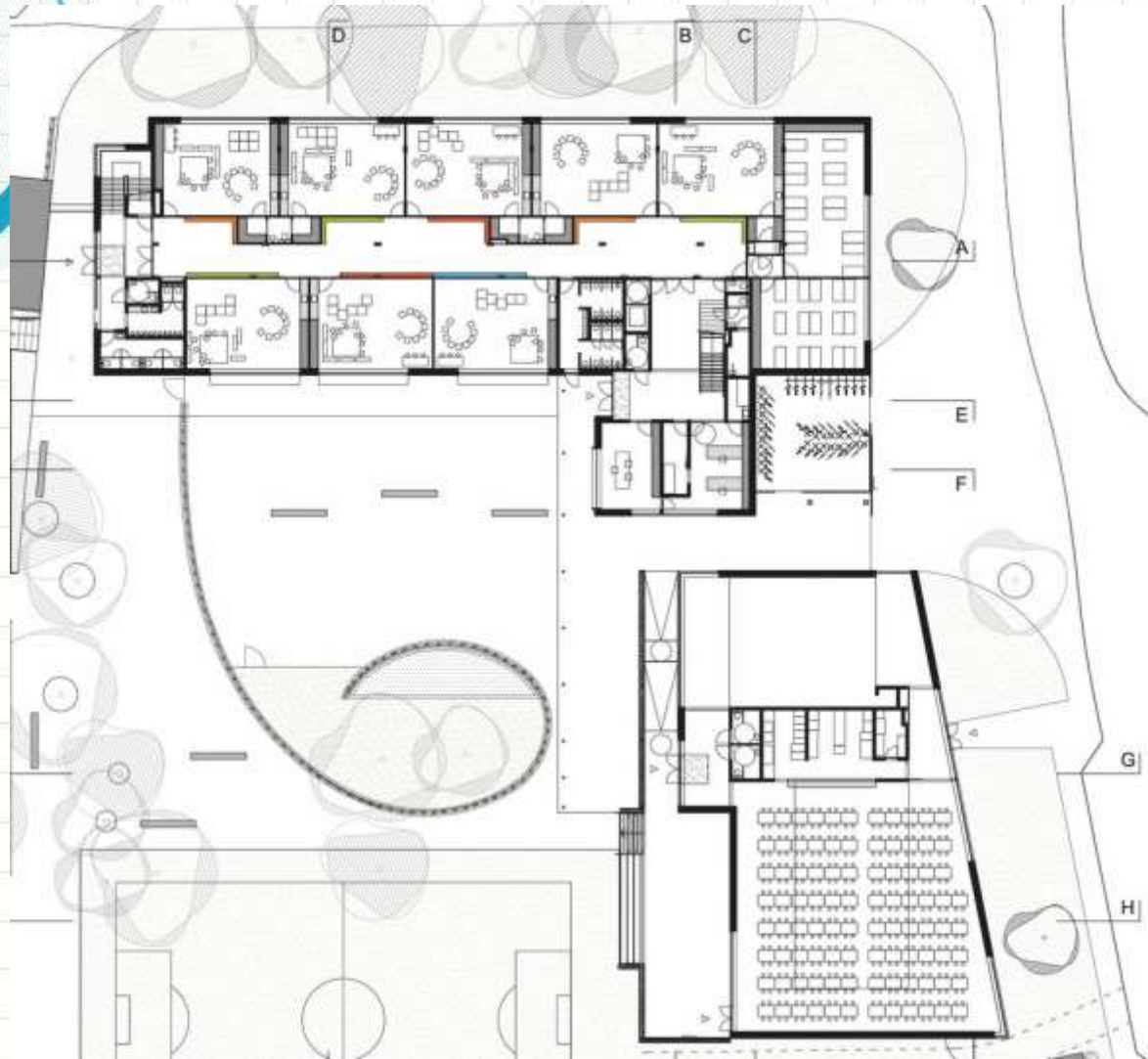
الرسومات المطلوبة:

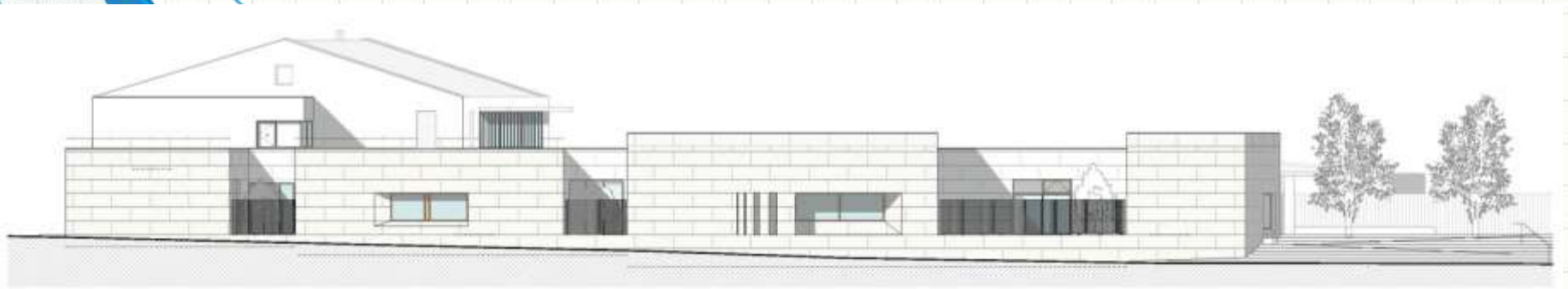
- المساقط الأفقية بمقياس رسم 1 : 100
- واجهتين بمقياس رسم 1 : 100
- قطاع واحد أو أكثر بمقياس رسم 1 : 100

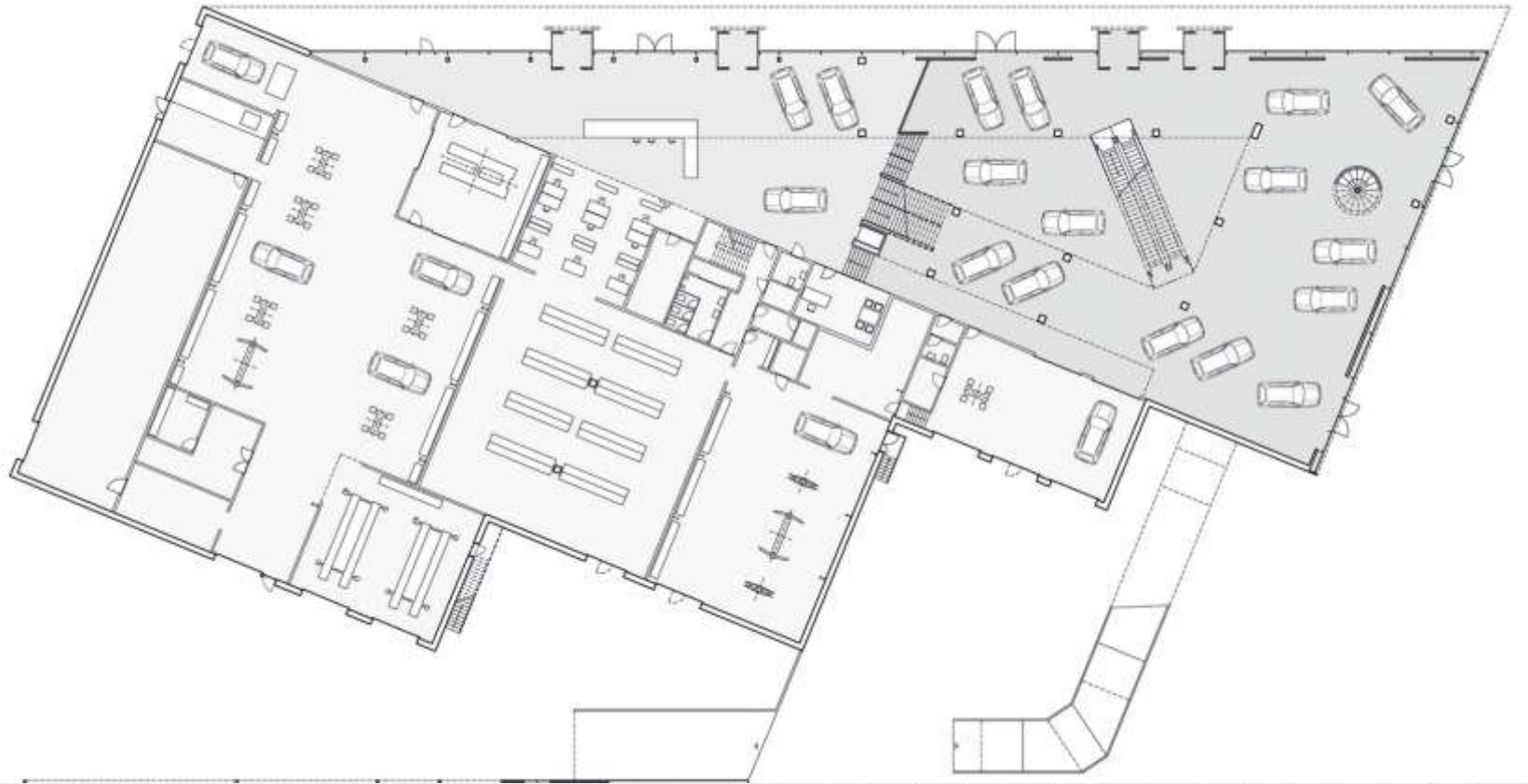
يجب مراعاة الأتي عند اعداد الرسومات:

- الرسومات المطلوبة هي رسومات للتصميم و يجب ان تكون بسيطه و سهله الفهم و يراعى استخدام المصطلحات و الرموز المعماريه الخاصه برسومات التصميم
- يراعى وضع الفرش لظهار استخدام الفراغات و لا توضع أرقام على المساقط الأفقيه كرموز للفراغات مع استخدام الكتابه بشكل محدود جدا
- يجب استخدام طريقه لظهار الرسومات أو نمط معين كما هو موضح فى الأمثله المعروضه هنا و كذلك الروابط لأمثله لرسومات المباني و التي تم عرضها فى المحاضرات السابقه

أمثله للرسومات المطلوبة:







LINK TO WEB SITES

Links:

<https://www.archdaily.com/926438/school-in-cuges-les-pins-antoine-beau-architecture-plus-kaboom-architecture/>

<https://www.archdaily.com/928538/columbus-metropolitan-library-dublin-branch-nbbj/>

<https://www.archdaily.com/590823/automotive-showroom-in-herning-krads/>

- ملاحظه: تم اعطاء الملفات للأمثله فى محاضرات سابقه و يمكن استخدامها و يمكن
- الرجوع لرسومات تصميميه لمبانى فى الموقع:
- <https://www.archdaily.com/>