



# **9The Higher Technological Institute (HTI)**

## **Architectural Engineering Department**

### **Computer application in architecture**

**ARE 143**

**ARE 124**

**Dr. samy sedhom**

**01223594781**

**Sami\_sedhom@yahoo.com**

# Dimension Style

عند دراسة أمر layer سبق تحديد layer سيتم وضع فيها ال dimension فكيف يتم تحديد مواصفات الأبعاد المستخدمة؟  
يتم ذلك من خلال تحديد ما يسمى بال dimension style

## dimension style

هو كل ما يخص طريقة كتابة الأبعاد في الملف، وقد يحتوي الملف الواحد أكثر من dimension style حسب الحاجة

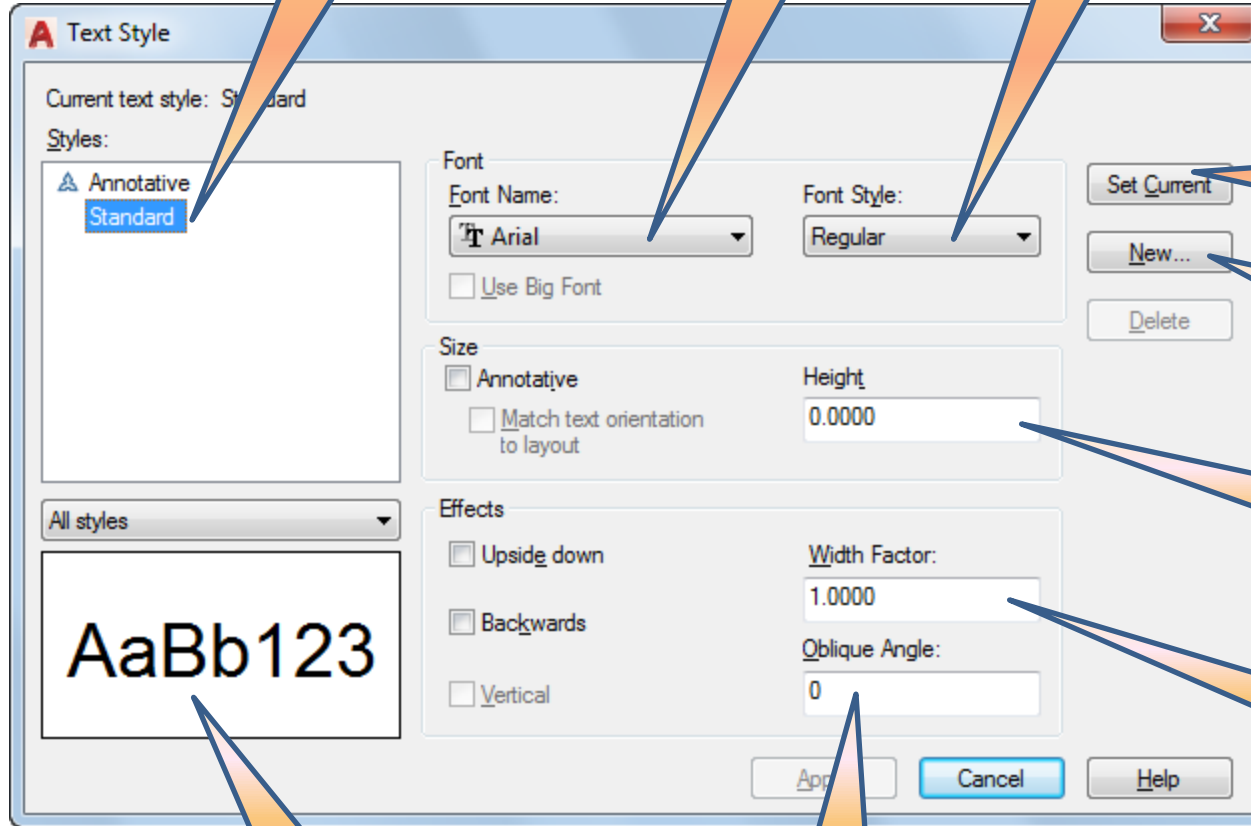
قبل عمله لابد من تحديد text style الذي سيتم استخدامه ضمن محددات ال dimension style

يتم كتابة أمر style ليظهر البوكس الخاص بالأمر كالتالي

قائمة  
Text style  
في الملف

لتحديد شكل  
الخط  
المستخدم

لتحديد  
مواصفات  
الخط



لتفعيل  
Text style  
المختار

لإنشاء  
Text style  
جديد

لتحديد ارتفاع  
خط الكتابة

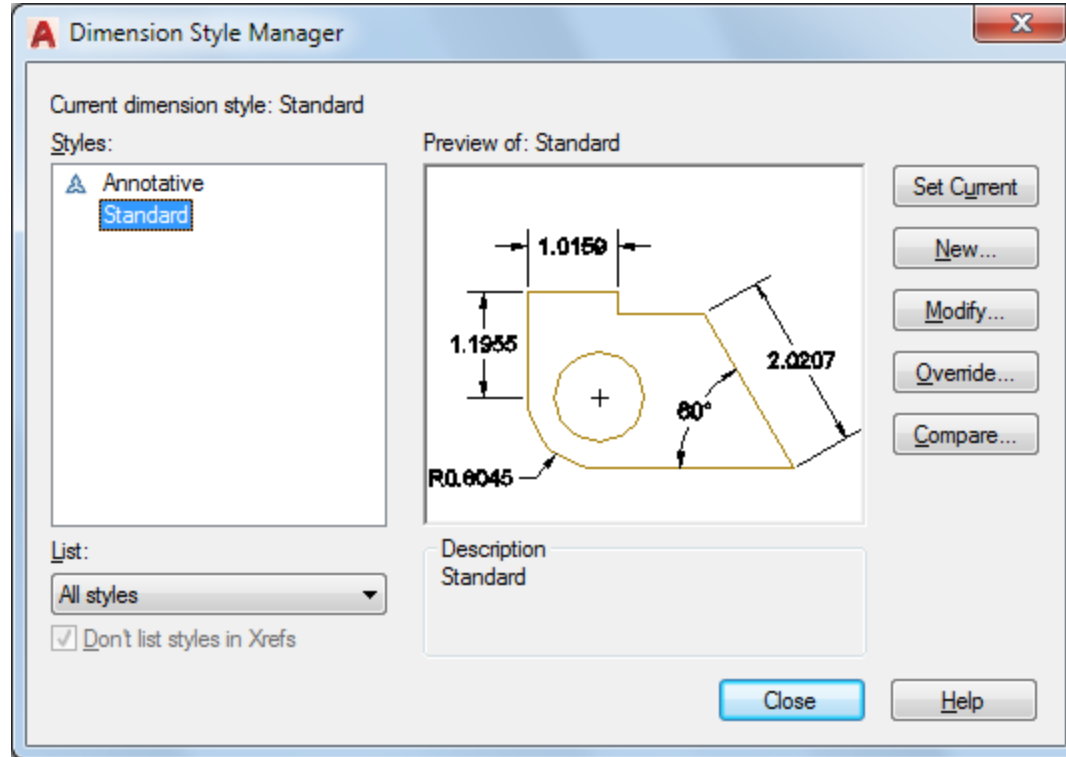
لتحديد نسبة  
عرض الحرف  
/ ارتفاعه

معاينة  
التعديلات

لتحديد زاوية  
ميل الحرف

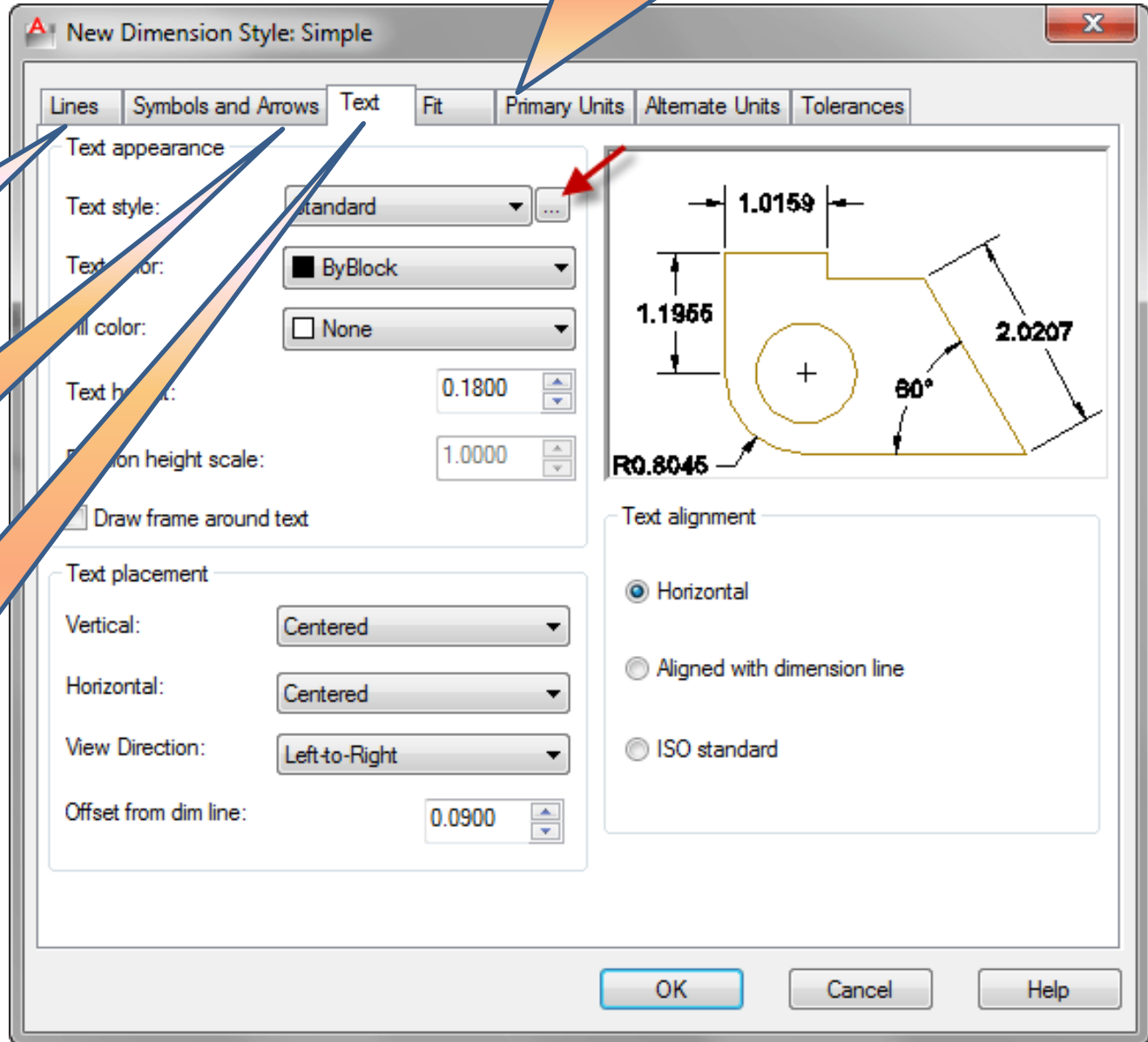
widht  
widht  
widht

بعد انشاء ال text style بأسم معروف لدينا نذهب إلى قائمة ال dimension style ليظهر المربع الحواري التالي



نختار new لانشاء dimension style جديد لتظهر قائمة أخرى نحدد من خلالها اسم ال dimension style ونضغط على continue لتظهر القائمة التالية التي يتم من خلالها تحديد مواصفات ال dimension style

لتحديد عدد الارقام بعد العلامة  
العشرية ونسبة البعد المكتوب  
الى البعد المرسوم



لتحديد مواصفات  
خطوط الابعاد  
وخطوط الامتداد

لتحديد مواصفات  
السهم المحدد لبداية  
ونهاية خط البعد

لتحديد مواصفات  
الكتابة  
المستخدمة



بعد الانتهاء من تحديد مواصفات ال dimension style نضغط

على set current لتفعيله

أنواع الأبعاد التي يمكن وضعها على اللوحة

Horizontal dimension

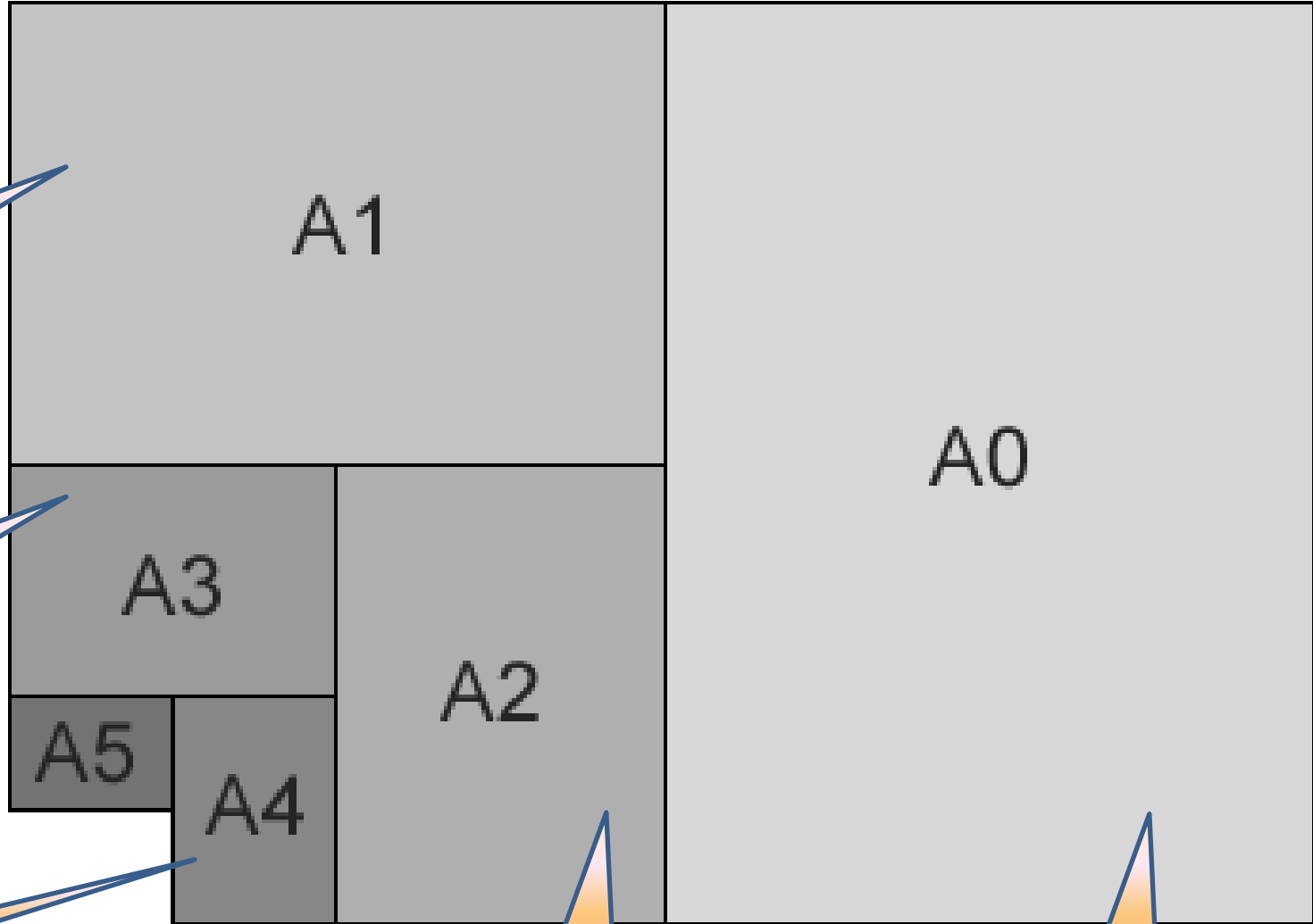
Vertical dimension

Aligned dimension

Radial dimension

بعد تجربة ال dimension style ومعاينته يمكن عمل اي تعديل عليه بنفس الطريقة السابقة علماً بأنه سيظهر في قائمة styles نختاره ثم نختار modify ونعدل ما يحتاج الى تعديل

# مقاسات القياسية للوحات الطباعة



841 \* 594 mm

420 \* 297 mm

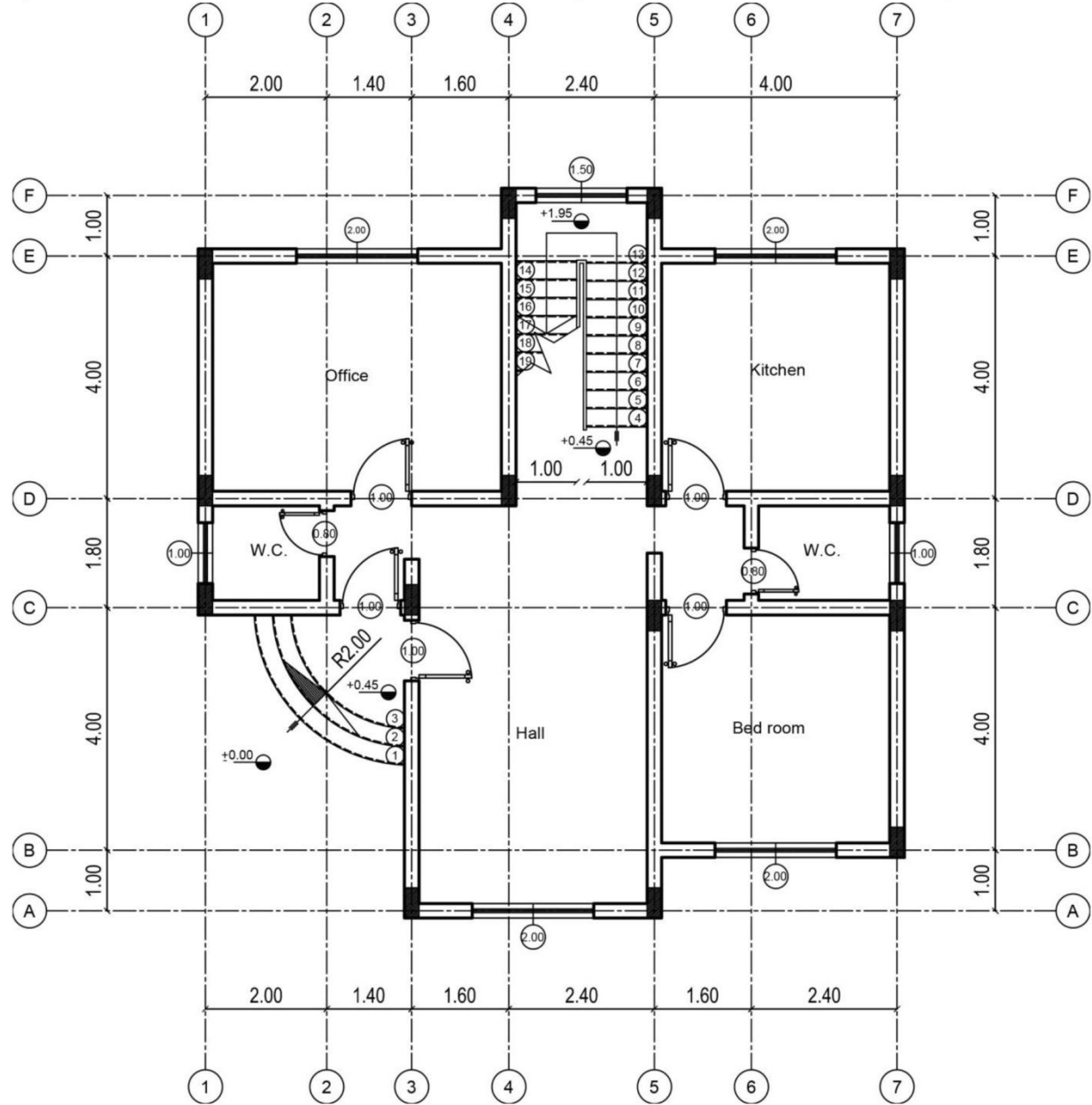
297 \* 210 mm

594 \* 420 mm

1189 \* 841 mm



مستخدماً برنامج الأوتوكاد، أرسم المسقط الأفقي المرفق شاملاً كافة البيانات والأبعاد الداخلية والخارجية  
والمناسب مع تجهيز الملف للطباعة بمقياس رسم ٥٠/١



التمرين المطلوب